

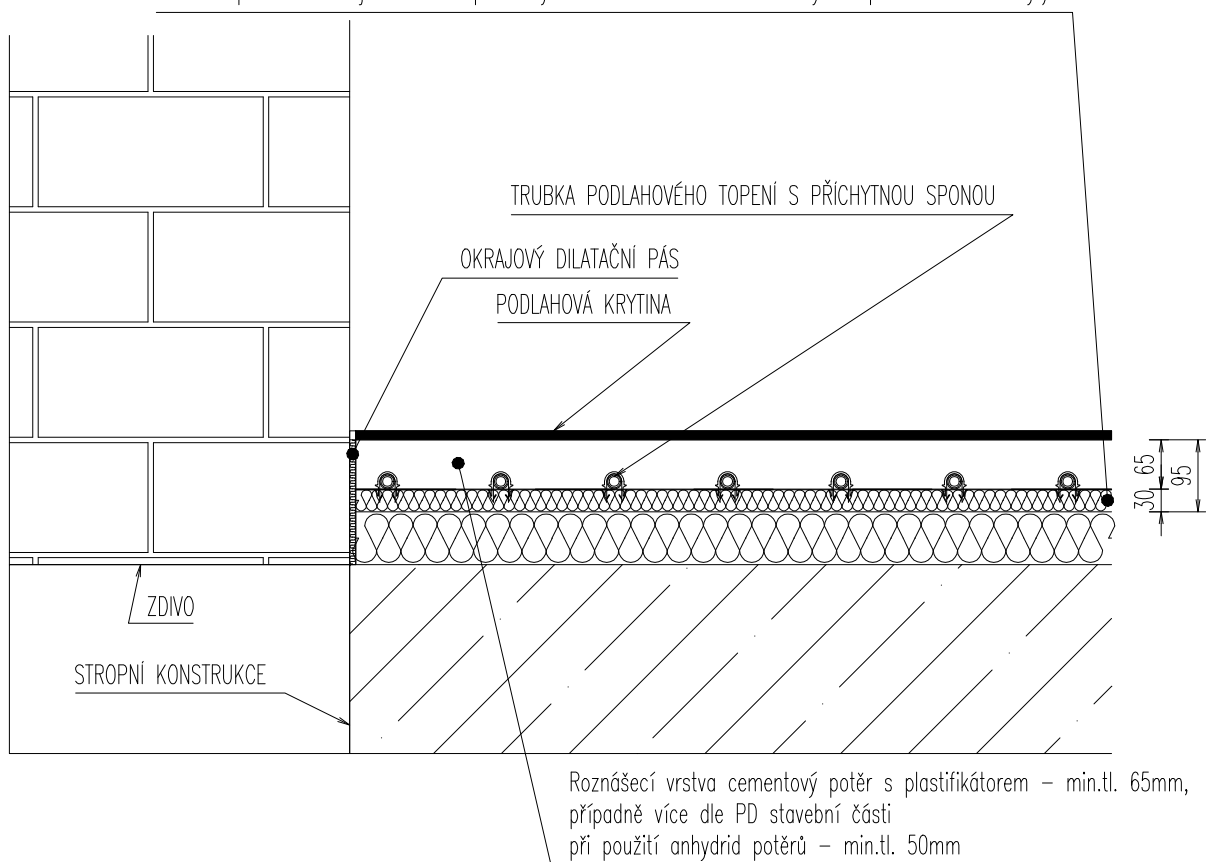
SKLADBA PODLAHY PODLAHOVÉHO TOPENÍ

Systémová deska – Tepelná izolace z extrudované polystyrénové tvrzené pěny bez freonů, hydroizolační fólie s kotevní tkaninou a s rastrem 5 cm jako ochrana proti vlhkosti potěru dle DIN 18560 a k lepšímu upevnění otopné trubky, tupá hrana, podélný 30 mm přesah krycí fólie.

Tloušťka desky 30(28)mm EPS DEO 100/30 s tepelnou vodivostí 0,034 W/m*K a maximální provozní zatížitelností 100kPa bez kročejového útlumu. Případně je možné využít systémových desek s výstupky se dodržení stejné zatížitelnosti.

Případný přídatný polystyren dodávka stavby min. dle požadavků v technické zprávě případně více dle skladby v PD stavební části.

(Systémová deska je zpravidla dodávána a skladem držena v tl. 30mm dodávka je možná i v jiných tloušťkách či pevnostech případně je možné použít dodávku od jiného výrobce tepelných izolací – pak se už nejedná o kompletní systémové řešení s možností využití prodloužené záruky.)



Jan Plucar

tel.: 728 405 333, E-mail: plucar.vvp@seznam.cz

Karlovo 30/IV., 377 01 Jindřichův Hradec, IČO: 06346707

Vypracoval: Jan PLUCAR

Kontrola: Jan PLUCAR

Investor: Město Třeboň, Palackého nám. 46, Třeboň II, 37901 Třeboň

Místo: parc.č.1977/11 k.ú. Třeboň [770230]

Akce:

Stupeň PD: DPS

Vybudování jídelny v prostoru atria lázeňského domu Aurora Třeboň
D.1.4.2. – Vytápění

Obsah:

Formát: 1xA4

Měřítko: 1:10

SKLADBA PODLAHY PODLAHOVÉHO TOPENÍ

Razítko:

Podpis:

Arch. č.: 80/21 Datum: 12/2021

číslo
výkresu:

6

p
a
r
é: